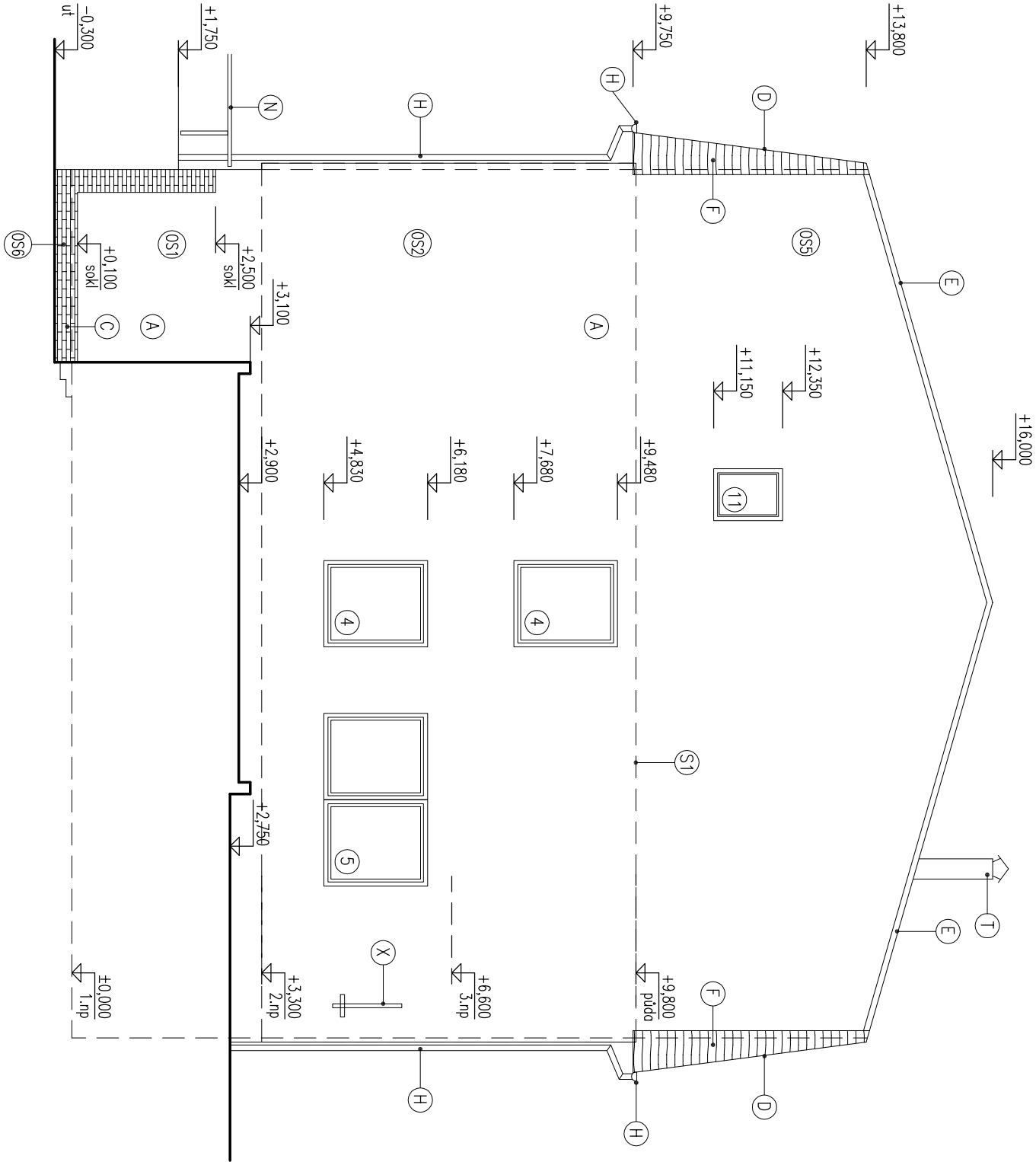


POHLED SEVEROZÁPADNÍ



LEGENDA:

- (A) VENKOVNÍ OMÍTKA VÁPENOCEMENTOVÁ, ODSTĚN SVĚTLE ŠEDÝ.
- (B) MEZIOKENNÍ PILÍŘE – VENKOVNÍ OMÍTKA HLADKÁ, ODSTĚN CÍHLOVÝ.
- (C) SOKL – KABŘINCOVÝ OBKLAD, ODSTĚN ČERVENÝ.
- (D) STŘEŠNÍ KRYTINA – BETONOVÁ BRAMAC, ODSTĚN ČERVENÝ.
- (E) STŘEŠNÍ KRYTINA – POZINKOVANÝ PLECH, ODSTĚN ŠEDÝ.
- (F) OBKLAD – DŘEVĚNÉ PALUBKY
- (G) HROMOSVOD
- (H) DĚŠTOVÉ SVODY
- (I) DOMOVNÍ ZVONEK
- (J) ELEKTRICKÝ ZÁMEK
- (K) POŠTOVNÍ SCHRÁNKA
- (L) ORIENTAČNÍ TABULKY
- (M) SVĚTELNÁ TABULE
- (N) OCELOVÉ ZÁBRADLÍ
- (O) SKŘÍŇ ELEKTRO
- (P) TEPLOTNÍ ČIDLA
- (Q) VENKOVNÍ OSVĚTLENÍ
- (R) SKŘÍŇ SLABOPROUD
- (S) SKŘÍŇ HUP
- (T) FASÁDNÍ KOMIN
- (U) VĚTRACÍ MŘÍŽKY 400x200mm
- (V) VĚTRACÍ MŘÍŽKY 200x200mm
- (W) VĚTRACÍ MŘÍŽ S PROTIDĚŠTOVOU ŽALUZII 400x400mm
- (X) KONZOLA PRO ANTÉNU

SKLADBY KONSTRUKCI:

- (OS1) SKLADBA STĚN OBJEKTU – VYTÁPĚNÉ PROSTORY:
 - VÁPENOCEMENTOVÁ OMÍTKA VNĚJŠÍ – 15mm
 - (ALT. KABŘINCOVÝ OBKLAD)
 - KERAMZEBETONOVÉ PANELE – 320mm
 - VÁPENOCEMENTOVÁ OMÍTKA VNITŘNÍ – 15mm
- (OS2) SKLADBA STĚN OBJEKTU – VYTÁPĚNÉ PROSTORY:
 - VÁPENOCEMENTOVÁ OMÍTKA VNĚJŠÍ – 15mm
 - KERAMZEBETONOVÉ PANELE – 320mm
 - PLYNOSILIKÁTOVÉ TVÁRNICE – 100mm
 - VÁPENOCEMENTOVÁ OMÍTKA VNITŘNÍ – 15mm
- (OS3) SKLADBA STĚN OBJEKTU – VYTÁPĚNÉ PROSTORY:
 - VÁPENOCEMENTOVÁ OMÍTKA VNĚJŠÍ – 15mm
 - PLYNOSILIKÁTOVÉ TVÁRNICE – 320mm
 - VÁPENOCEMENTOVÁ OMÍTKA VNITŘNÍ – 15mm
- (OS4) SKLADBA STĚN OBJEKTU – VYTÁPĚNÉ PROSTORY:
 - VÁPENOCEMENTOVÁ OMÍTKA VNĚJŠÍ – 15mm
 - PLYNOSILIKÁTOVÉ TVÁRNICE – 250mm
 - VÁPENOCEMENTOVÁ OMÍTKA VNITŘNÍ – 15mm
- (OS5) SKLADBA STĚN OBJEKTU – NEVYTÁPĚNÉ PROSTORY:
 - VÁPENOCEMENTOVÁ OMÍTKA VNĚJŠÍ – 15mm
 - PÓROBETONOVÉ TVÁRNICE – 375mm
- (OS6) SKLADBA STĚN OBJEKTU – NEVYTÁPĚNÉ PROSTORY:
 - KONTAKTNÍ ZATEPLOVACÍ SYSTÉM (PERIMETR) – 140mm
 - KABŘINCOVÝ OBKLAD – ODBOURÁN
 - ZAKLADOVÉ (SOKLOVÉ) ZDVO
- (S1) STROP 3.NP POD NEVYTÁPĚNOU PŮDOU:
 - TEPELNÁ IZOLACE Z MINERÁLNÍ VLNY PRŮMĚRNĚ TL50mm
 - STROPNÍ PANEĽ 250mm

VÝPIS OTVOROVÝCH PRVKŮ:

- (1) 600x 750 mm – OKNO DŘEVĚNÉ
- (2) 1200x1500 mm – OKNO DŘEVĚNÉ
- (3) 1200x1800 mm – OKNO DŘEVĚNÉ
- (4) 1500x1800 mm – OKNO DŘEVĚNÉ
- (5) 3000x1800 mm – OKNO DŘEVĚNÉ
- (6) 1800x1000 mm – SKLOBETONOVÉ TVAROVKY
- (7) 1800x4350 mm – SKLOBETONOVÉ TVAROVKY
- (8) 1800x2100 mm – OCELOHLINIKOVÁ VSTUPNÍ STĚNA
- (9) 1800x2100 mm – PLASTOVÁ VSTUPNÍ STĚNA
- (10) 2050x2100 mm – OCELOVÉ VSTUPNÍ DVEŘE
- (11) 900x1200 mm – DŘEVĚNÉ EURO OKNO

±0,000 = 1.NP

VED. PROJEKTANT	ODPOV. PROJ.	VYPRACOVAL	KONTROLOVAL
Ing. J. Bránský	Ing. J. Bránský	Petra Švancarová	Ing. J. Bránský
Kraj	Karlovarský	Mú	Mariánské Lázně
INVESTOR	Město Mariánské Lázně, Ruská 155/3, 353 01 Mariánské Lázně		
STAVBA	SNÍŽENÍ ENERGETICKÉ NÁROČNOSTI BUDOVY		
	zázemí sportovní haly v Mariánských Lázních		
OBSAH	POHLED SEVEROZÁPADNÍ		
STÁVAJÍCÍ STAV			
Čís. výkr.		Část	
4		D.1.1.b.	